

MINISTERE DE L'ENVIRONNEMENT
DELEGATION AUX RISQUES MAJEURS

**PROGRAMME DE PREVENTION CONTRE LES INONDATIONS
LIEES AU RUISSELLEMENT PLUVIAL URBAIN
ET AUX CRUES TORRENTIELLES**

DEPARTEMENT DU JURA

ETUDE N°93-39-154 de JUILLET 1993

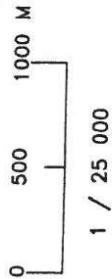
INGENIERIE POUR L'EAU, LE SOL ET L'ENVIRONNEMENT

Plan d'Aigues - RV7
13760 Saint CANNAT
Fax: 42 57 34 92
Tel: 42 57 35 20

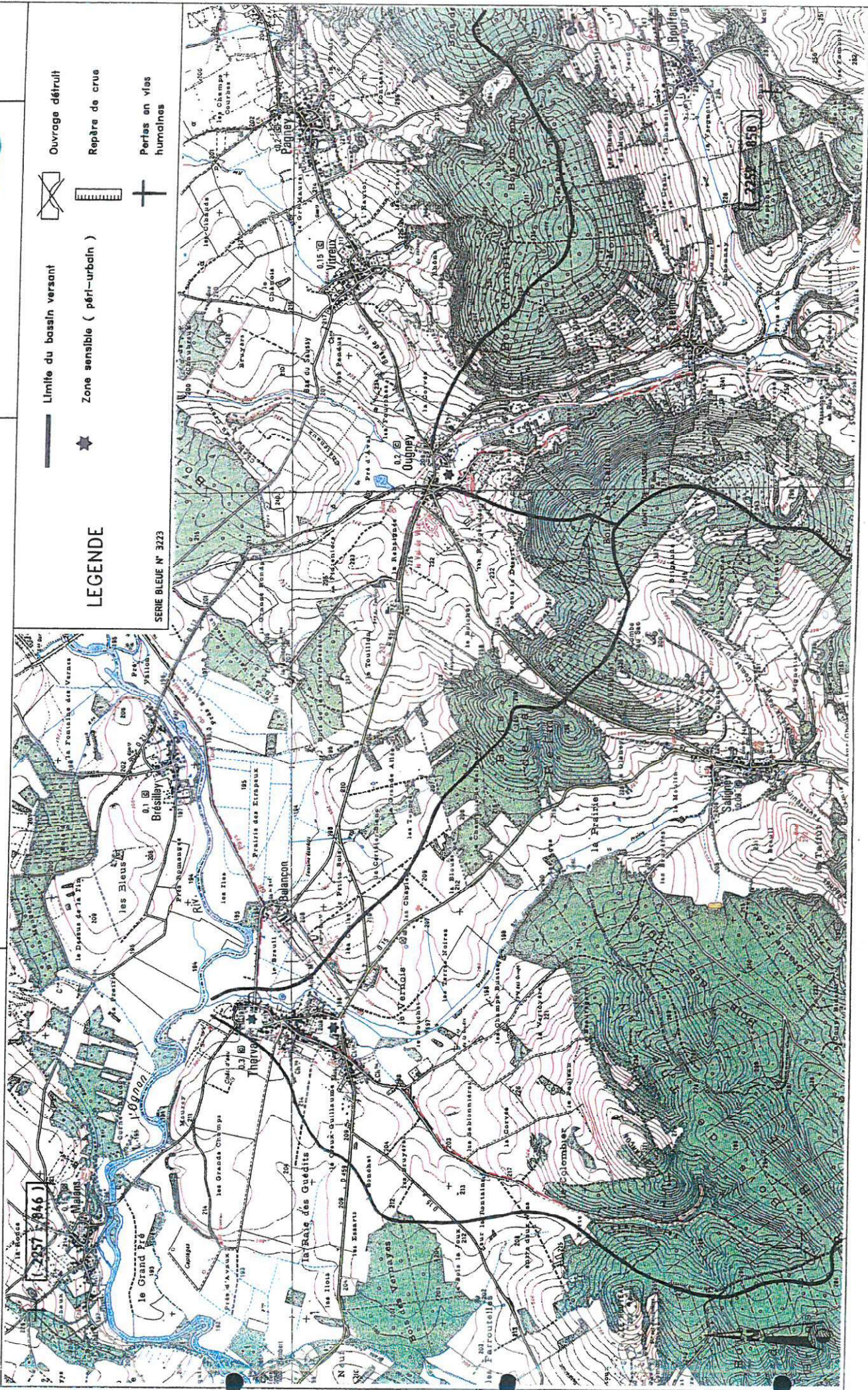


DEPARTEMENT DU JURA
 PROGRAMME DE PREVENTION CONTRE LES INONDATIONS
 LIEES AU RUISSELLEMENT PLUVIAL URBAIN ET AUX
 CRUES TORRENTIELLES

COMMUNES D'OUGNEY ET DE THERVAY
 LIMITES DES BASSINS PERI-URBAINS



1--1



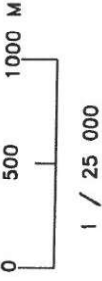
- LEGENDE**
- Limite du bassin versant
 - ★ Zone sensible (péri-urbain)
 - ✂ Ouvrage détruit
 - ▬ Repère de crue
 - ⊕ Pertes en vifs humales

SERIE BLEUE N° 3223

DEPARTEMENT DU JURA

PROGRAMME DE PREVENTION CONTRE LES INONDATIONS
LIEES AUX RUISSELLEMENT PLUVIAL URBAIN ET AUX
CRUES TORRENTIELLES

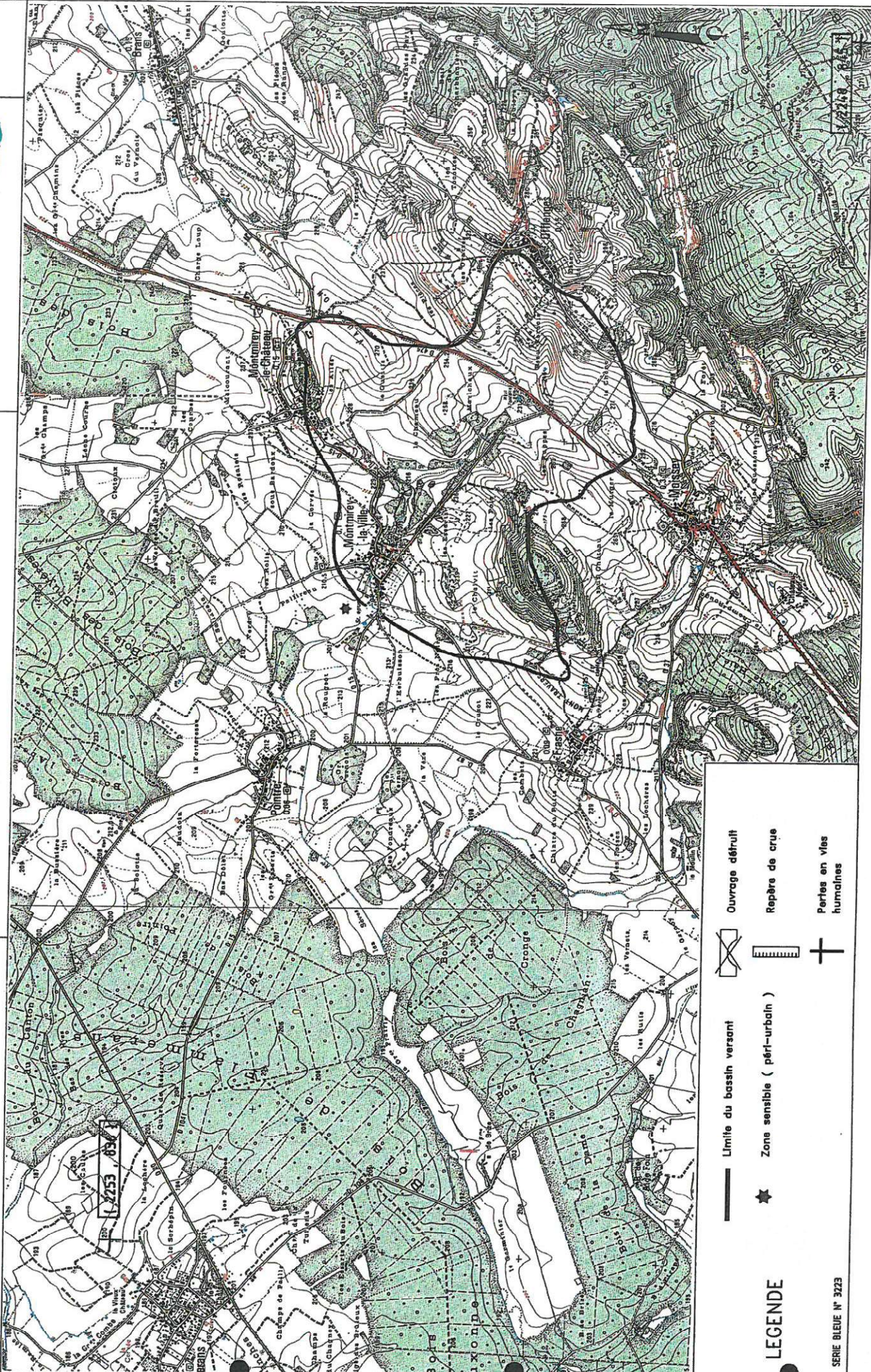
COMMUNE DE MONTMIREY-LA-VILLE
LIMITES DES BASSINS PERI-URBAINS








1 / 25 000



1-3



-  Limite du bassin versant
-  Zone sensible (péri-urbain)
-  Ouvrage détruit
-  Repère de crue
-  Pertes en vies humaines

LEGENDE

SERIE BLEUE N° 3223