

MINISTERE DE L'ENVIRONNEMENT
DELEGATION AUX RISQUES MAJEURS

**PROGRAMME DE PREVENTION CONTRE LES INONDATIONS
LIEES AU RUISSELLEMENT PLUVIAL URBAIN
ET AUX CRUES TORRENTIELLES**

DEPARTEMENT DU JURA

ETUDE N°95-39-154 de JUILLET 1995



Envoyé en préfecture le 12/12/2024

Reçu en préfecture le 12/12/2024

Publié le

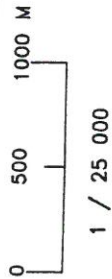
ID : 039-243900560-20241128-PLUI_AN6B-DE

INGENIERIE POUR L'EAU, LE SOL ET L'ENVIRONNEMENT

Plan d'Aignes - RN7
13760 Saint CANNAT
Fax: 42 57 54 92
Tel: 42 57 35 20

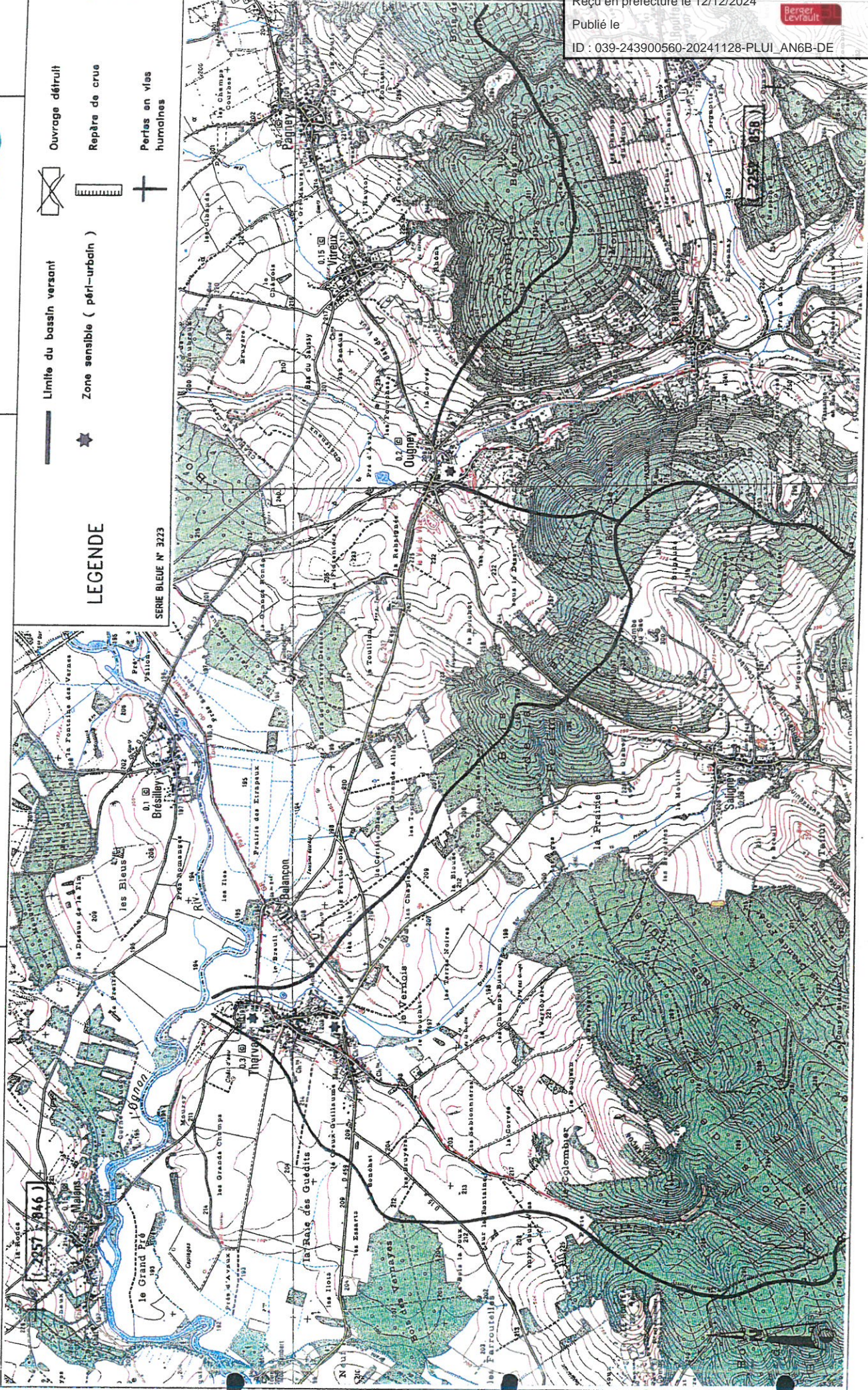
DEPARTEMENT DU JURA
PROGRAMME DE PREVENTION CONTRE LES INONDATIONS
LIEES AU RUISSELLEMENT PLUVIAL URBAIN ET AUX
CRUES TORRENTIELLES

COMMUNES D'OUGNEY ET DE THERVAY
LIMITES DES BASSINS PERI-URBAINS



1 / 25 000

1--1



Envoyé en préfecture le 12/12/2024

Reçu en préfecture le 12/12/2024

Publié le

ID : 039-243900560-20241128-PLUI_AN6B-DE





1-3

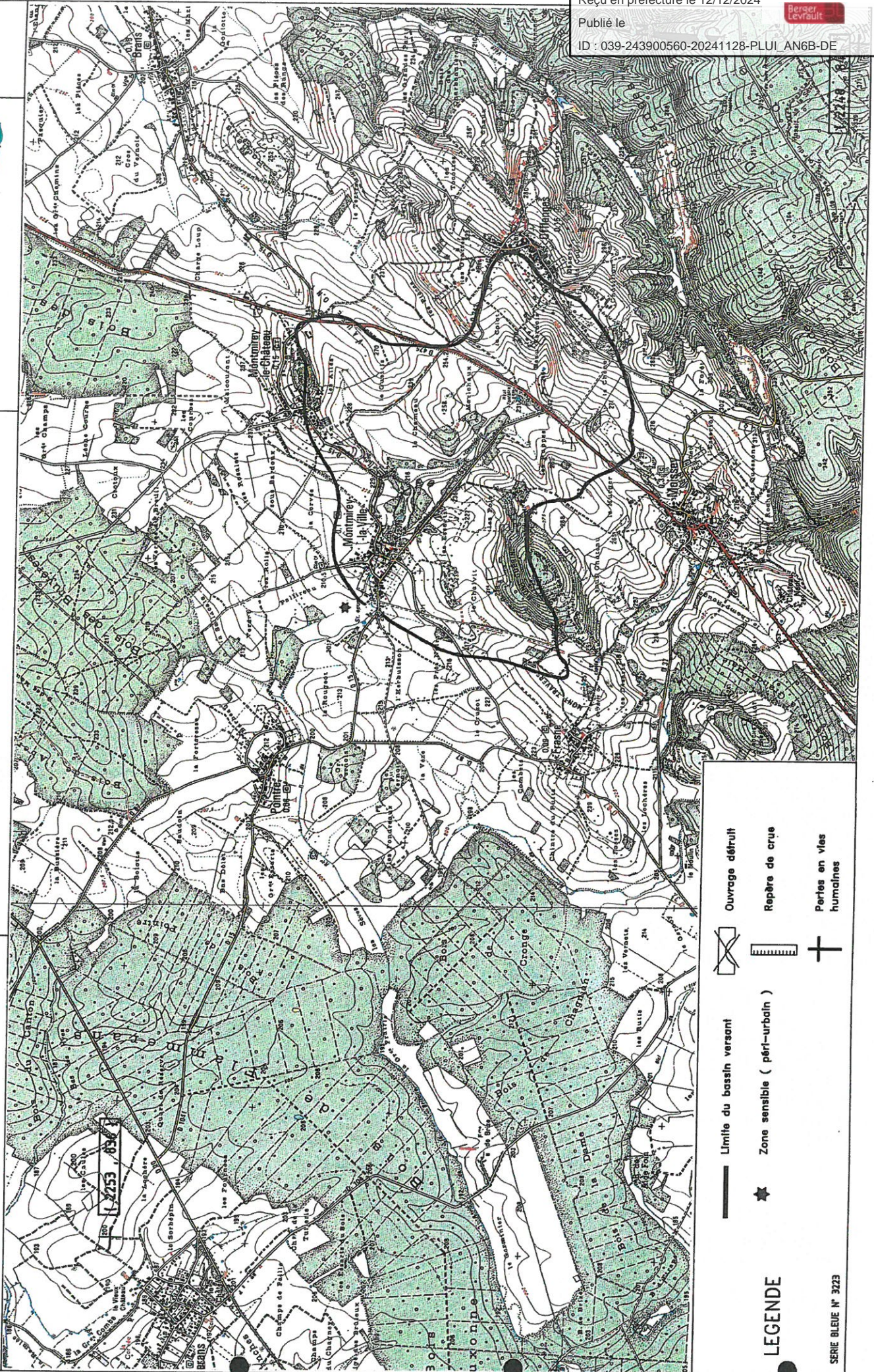


0 500 1000 M

1 / 25 000

COMMUNE DE MONTMIREY-LA-VILLE
LIMITES DES BASSINS PERI-URBAINS

DEPARTEMENT DU JURA
PROGRAMME DE PREVENTION CONTRE LES INONDATIONS
LIEES AUX RUISSELLEMENT PLUVIAL URBAIN ET AUX
CRUES TORRENTIELLES



- Ouvrage détruit
- Répare de crue
- Pertes en vies humaines
- Limite du bassin versant
- Zone sensible (péri-urbain)

LEGENDE

SERIE BLEUE N° 3223